



Qubic

PORTFOLIO
GRÁFICO

EN **QUBIC**, NOS ESPECIALIZAMOS EN BRINDAR ASESORÍA Y ASISTENCIA GRÁFICA A ESTUDIOS DE ARQUITECTURA EN TODO EL MUNDO.

CON MÁS DE 15 AÑOS DE EXPERIENCIA EN LA EJECUCIÓN DE DIVERSOS TIPOS DE PROYECTOS, DESDE VIVIENDAS Y EDIFICIOS HASTA LOCALES COMERCIALES Y ARQUITECTURA CORPORATIVA E INDUSTRIAL, NUESTRO ESTUDIO SE ENORGULLECE DE OFRECER SOLUCIONES COMPLETAS DE ARQUITECTURA E INTERIORISMO.

NUESTRO EQUIPO DE PROFESIONALES ALTAMENTE CAPACITADOS Y COMPROMETIDOS ESTÁ LISTO PARA BRINDARLE ASESORAMIENTO EXPERTO EN TODAS LAS ETAPAS DE SU PROYECTO. YA SEA QUE NECESITE AYUDA CON EL DISEÑO CONCEPTUAL, EL DESARROLLO DE PLANOS, LA PRESENTACIÓN VISUAL O LA GESTIÓN DE LA CONSTRUCCIÓN, ESTAMOS AQUÍ PARA AYUDARLO. CONTAMOS CON PERSONAL CAPACITADO EN SISTEMAS BIM, DIBUJOS EN CAD, RENDERS O IMÁGENES REALISTAS, REALIDAD AUMENTADA Y GRÁFICA DIGITAL.

EN **QUBIC**, NOS APASIONA LA CREACIÓN DE ESPACIOS FUNCIONALES, ESTÉTICAMENTE ATRACTIVO, SOSTENIBLES Y EFICIENTES ENERGÉTICAMENTE. NOS ESFORZAMOS POR COMPRENDER LAS NECESIDADES Y DESEOS DE NUESTROS CLIENTES, Y TRABAJAMOS EN ESTRECHA COLABORACIÓN CON ELLOS PARA CONVERTIR SUS IDEAS EN REALIDAD. ADEMÁS DE NUESTRO ENFOQUE EN EL DISEÑO ARQUITECTÓNICO, TAMBIÉN NOS ESPECIALIZAMOS EN EL DISEÑO DE INTERIORES. CREEMOS QUE EL INTERIORISMO JUEGA UN PAPEL CRUCIAL EN LA CREACIÓN DE ESPACIOS HABITABLES Y ATRACTIVOS, Y NOS ASEGURAMOS DE QUE CADA DETALLE SEA CUIDADOSAMENTE CONSIDERADO EN NUESTROS PROYECTOS.

NUESTRA EXPERIENCIA Y CONOCIMIENTO NOS PERMITEN ADAPTARNOS A DIFERENTES ESTILOS ARQUITECTÓNICOS Y REQUISITOS DE DISEÑO. YA SEA QUE ESTÉ BUSCANDO UN DISEÑO MODERNO Y MINIMALISTA O UN ENFOQUE MÁS TRADICIONAL, PODEMOS AYUDARLO A MATERIALIZAR SU VISIÓN.

EN **QUBIC**, NOS ENORGULLECE NUESTRA REPUTACIÓN DE ENTREGAR PROYECTOS DE ALTA CALIDAD DENTRO DE LOS PLAZOS ESTABLECIDOS Y PRESUPUESTOS ACORDADOS. VALORAMOS LA TRANSPARENCIA Y LA COMUNICACIÓN ABIERTA CON NUESTROS CLIENTES, ASEGURÁNDONOS DE QUE ESTÉN INFORMADOS EN CADA ETAPA DEL PROCESO. ADEMÁS NOS APASIONA LA EXPLORACIÓN DE NUEVAS OPORTUNIDADES PARA AMPLIAR NUESTRA RED Y FORJAR NUEVAS ALIANZAS. CREEMOS FIRMEMENTE QUE LA COLABORACIÓN ENTRE EMPRESAS RESULTARÍA EN LA CREACIÓN DE PROYECTOS NOTABLES QUE DEJAN UN IMPACTO DURADERO.

ESTAMOS ABIERTOS A TRABAJAR EN CONJUNTO CON OTROS ESTUDIOS DE ARQUITECTURA, TANTO A NIVEL LOCAL COMO INTERNACIONAL, PARA COMBINAR NUESTRAS FORTALEZAS Y EXPERIENCIAS Y LOGRAR RESULTADOS EXCEPCIONALES. VALORAMOS LAS SINERGIAS QUE SE PUEDEN CREAR A TRAVÉS DE LA COLABORACIÓN, Y ESTAMOS DISPUESTOS A APORTAR NUESTRO CONOCIMIENTO Y EXPERIENCIA PARA EL BENEFICIO MUTUO.

SI ESTÁN INTERESADOS EN EXPLORAR UNA POSIBLE COLABORACIÓN CON NUESTRO ESTUDIO DE ARQUITECTURA, NO DUDEN EN CONTACTARNOS. ESTAREMOS ENCANTADOS DE DISCUTIR CÓMO PODEMOS TRABAJAR JUNTOS Y BRINDARLES SOLUCIONES PERSONALIZADAS QUE SUPEREN SUS EXPECTATIVAS Y LAS DE SUS CLIENTES.



Fabio Litmanovich
CEO

Fabio Litmanovich es Arquitecto por la Universidad Nacional de Rosario (UNR), Argentina. Cuenta con una amplia trayectoria en el diseño y la construcción de todo tipo de proyectos. Desde el año 2002, ha trabajado en diversas empresas y por su cuenta, adquiriendo experiencia y conocimientos en todas las etapas del proceso arquitectónico.

Actualmente, es el CEO de Qubic, una oficina de arquitectura argentina que ofrece soluciones integrales a sus clientes, abarcando desde la concepción del proyecto hasta la ejecución de la obra. El objetivo es brindar soluciones arquitectónicas de calidad, creatividad y eficiencia, que satisfagan las necesidades y expectativas de sus clientes.

Colaboradores: Arq. Valeria de la Fuente, Alan Muller, Arq. Jerónimo Bottaro, Dolores Marquardt, Micaela Franco, Arq. Mariela Scarano, Nicolás Álvarez Saby, Arq. Ayelén Mojica, Stefania Cisterna.

INDICE



01 ● etapas de diseño (croquis a mano alzada)

01a. *etapa de diseño inicial*

01b. *etapa de diseño de detalle*



02 ● dibujos en CAD

02a. *anteproyecto básico*

02b. *entrega anteproyecto*

02c. *legajo básico*

02d. *legajo avanzado*



03 ● imágenes 3D

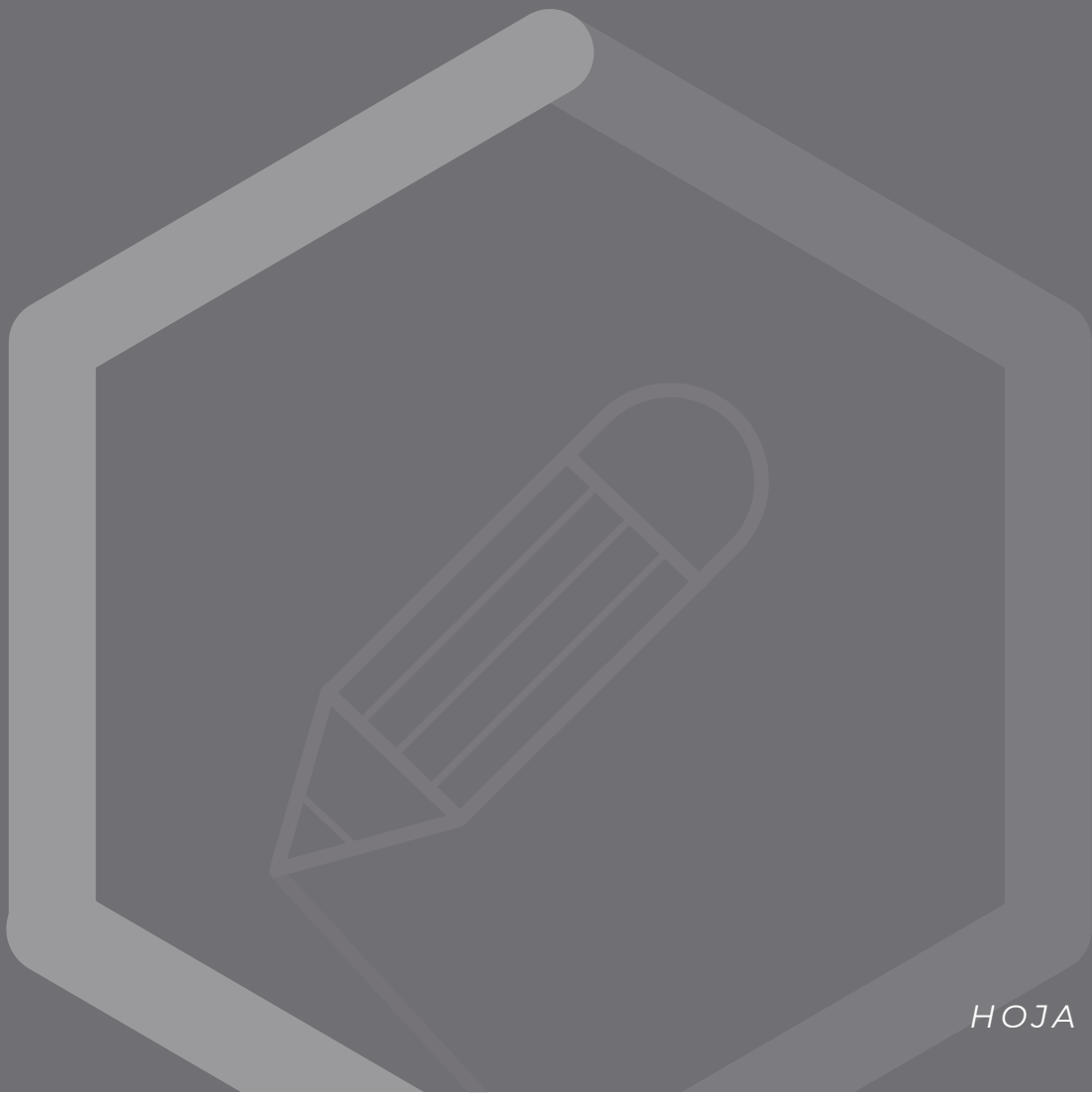
03a. *renders*

03b. *realidad aumentada*



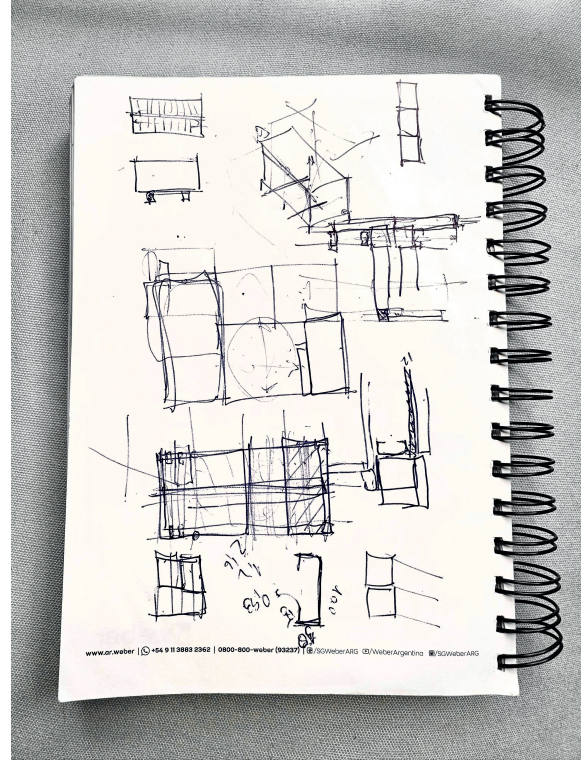
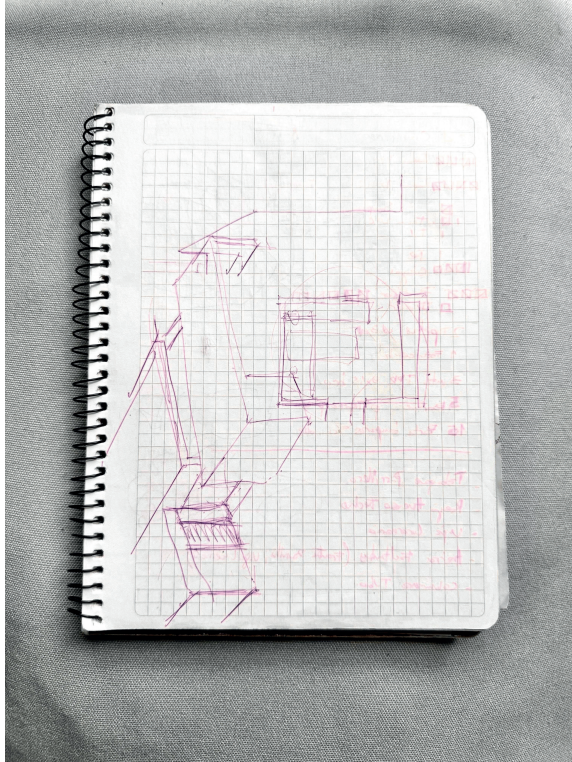
04 ● representaciones gráficas

01 • etapas de diseño (croquis a mano alzada)



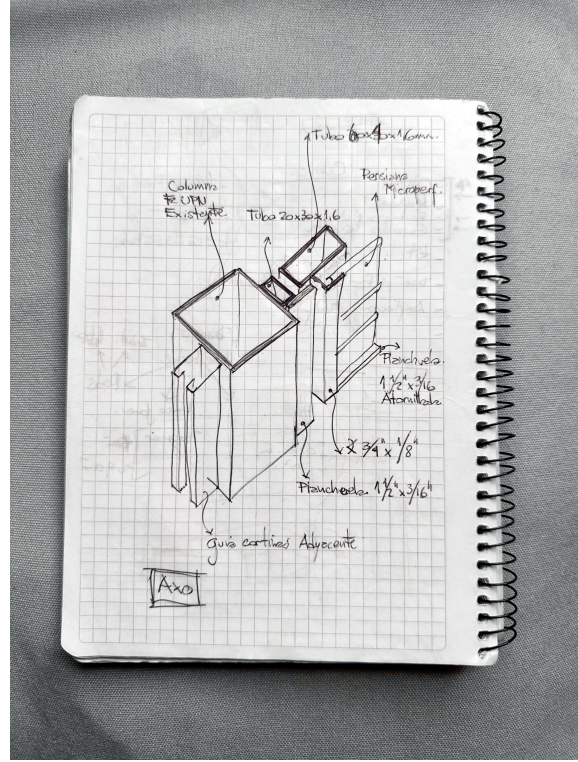
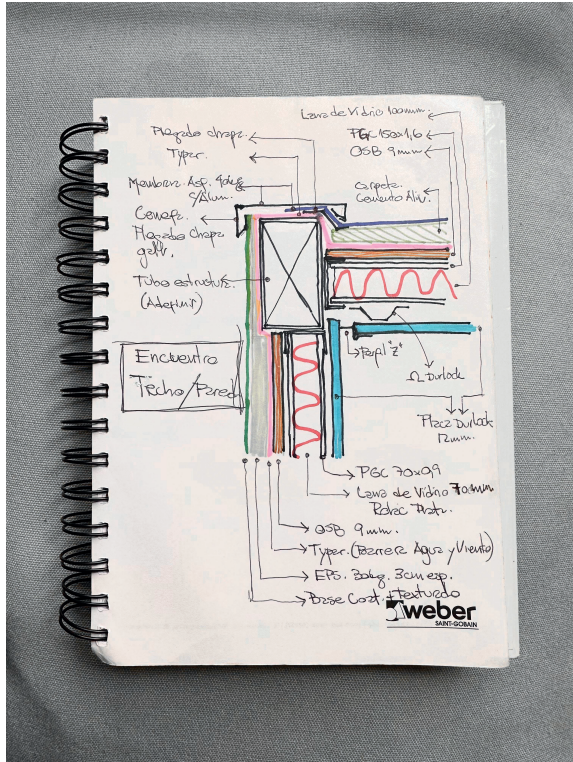


ETAPAS DE DISEÑO *ETAPAS DE DISEÑO INICIAL*

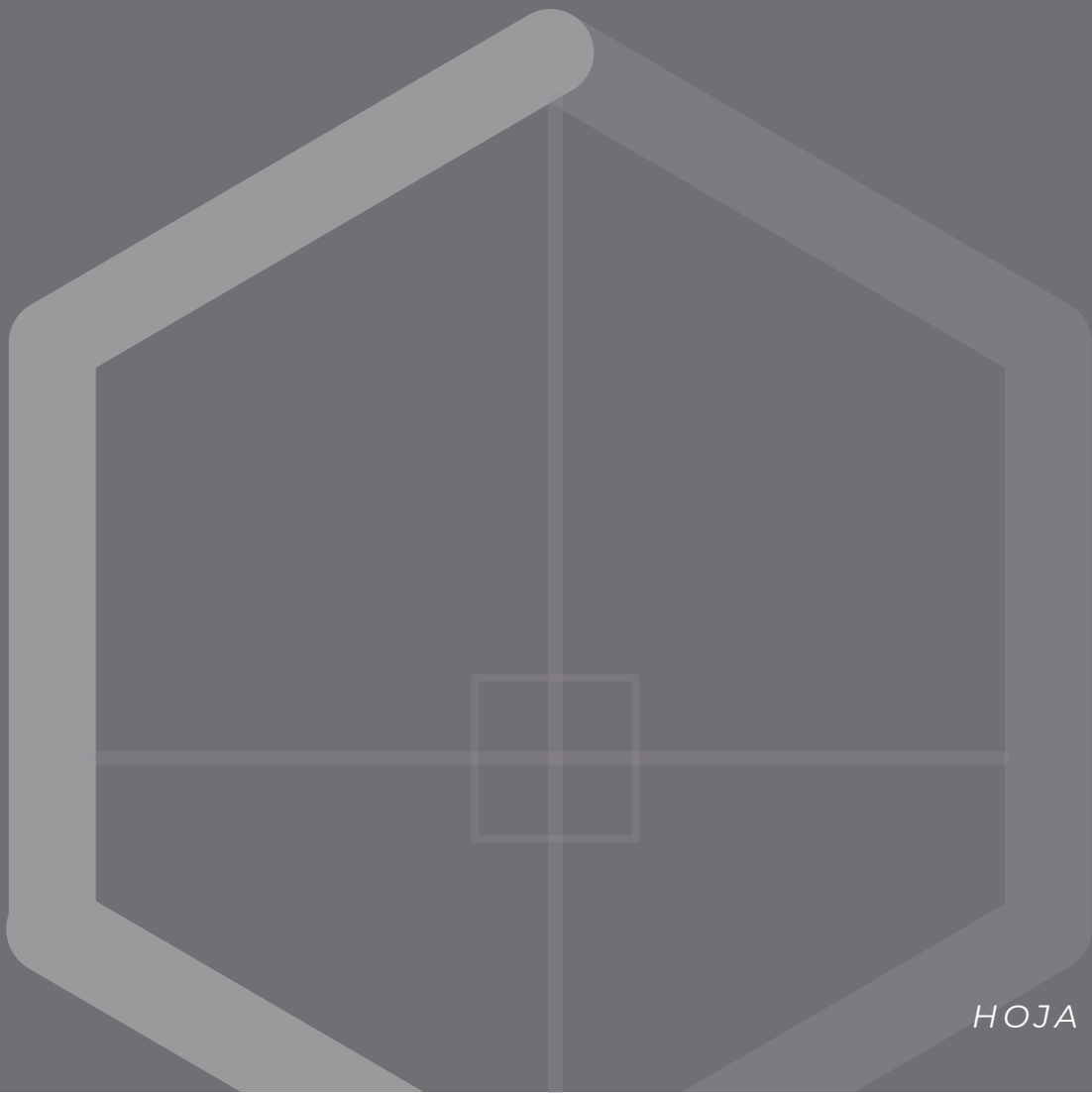




ETAPAS DE DISEÑO ETAPAS DE DISEÑO DE DETALLE

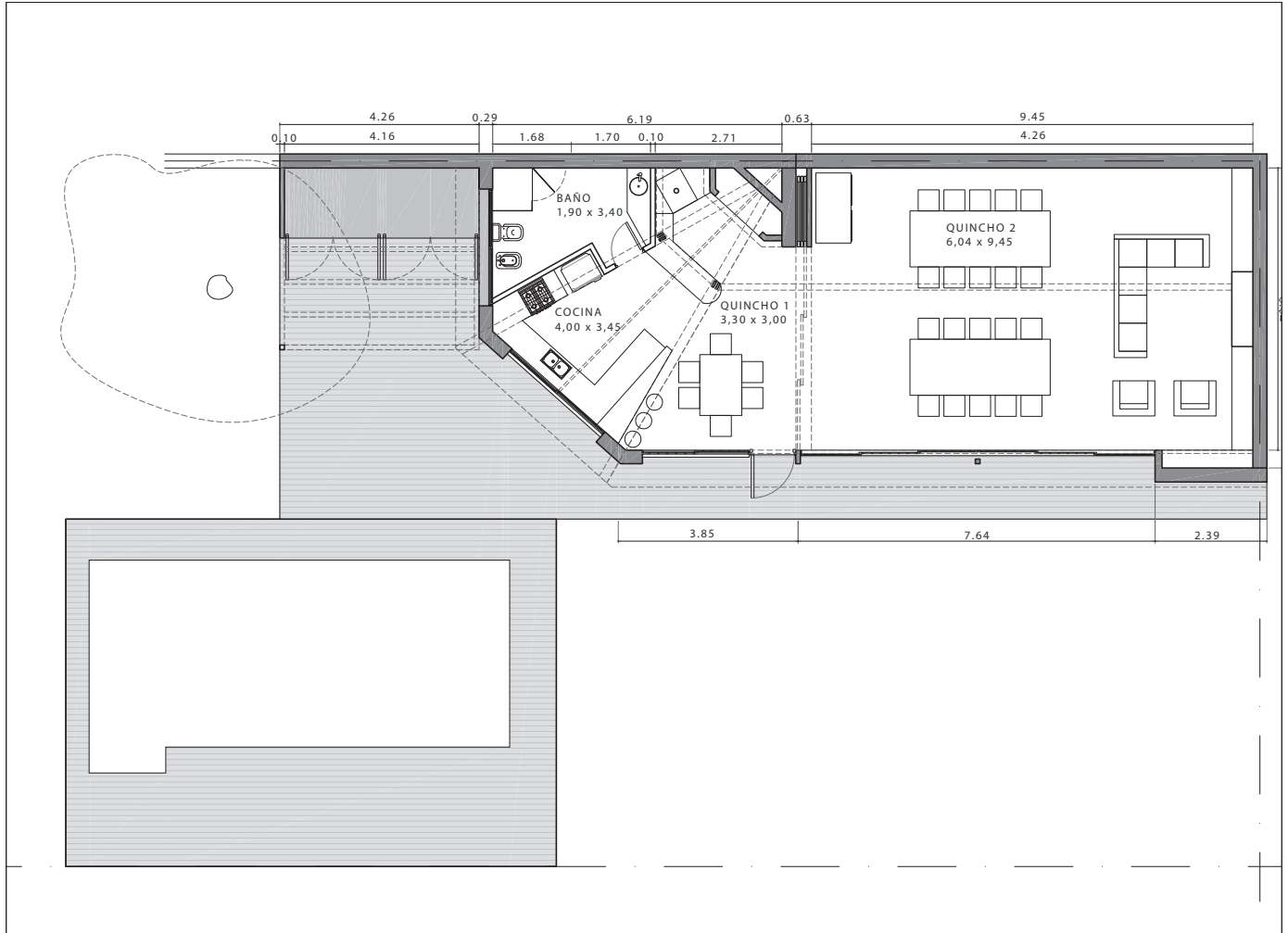


02. dibujos en CAD





DIBUJOS EN CAD ANTEPROYECTO BÁSICO

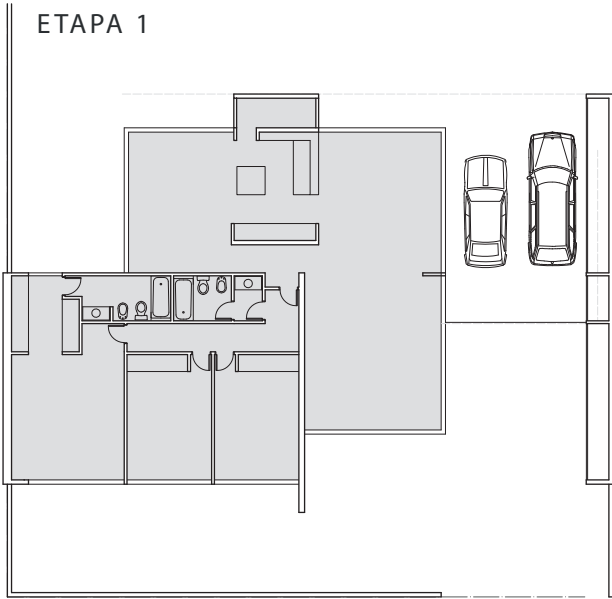


Planta Baja ⊕

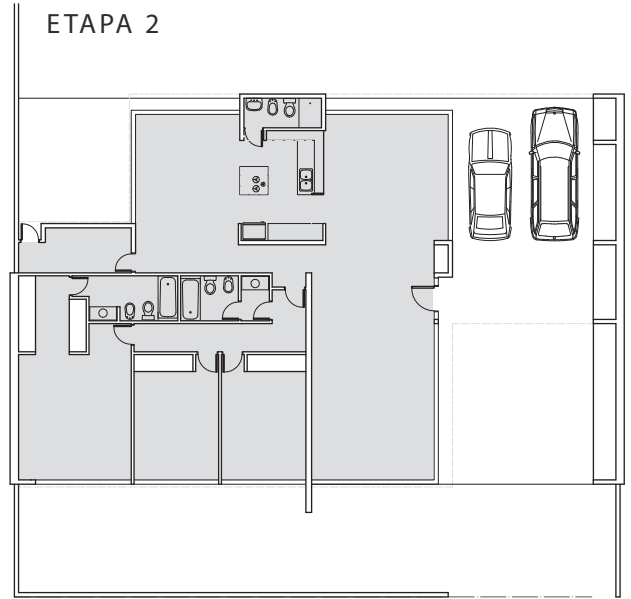


DIBUJOS EN CAD ANTEPROYECTO BÁSICO

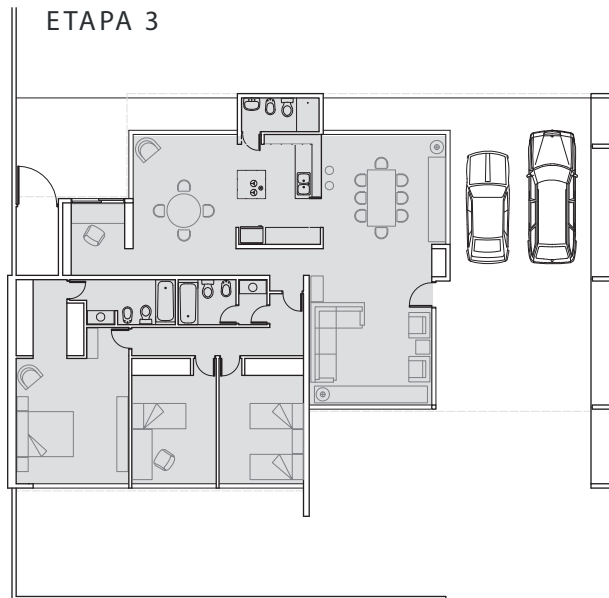
ETAPA 1



ETAPA 2

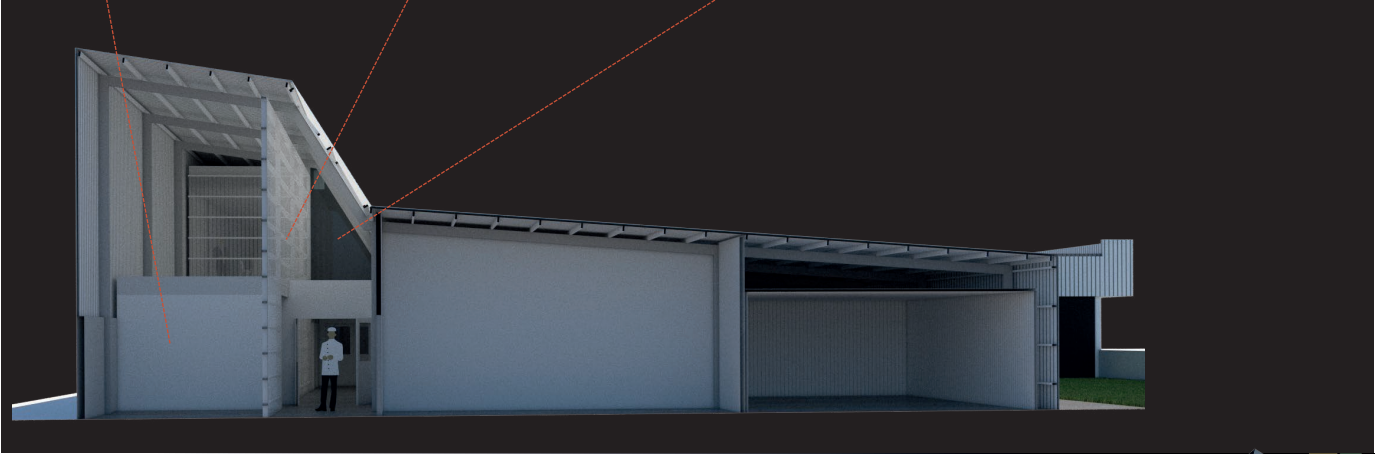


ETAPA 3





DIBUJOS EN CAD ENTREGA ANTEPROYECTO



Lowpack

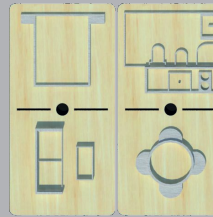


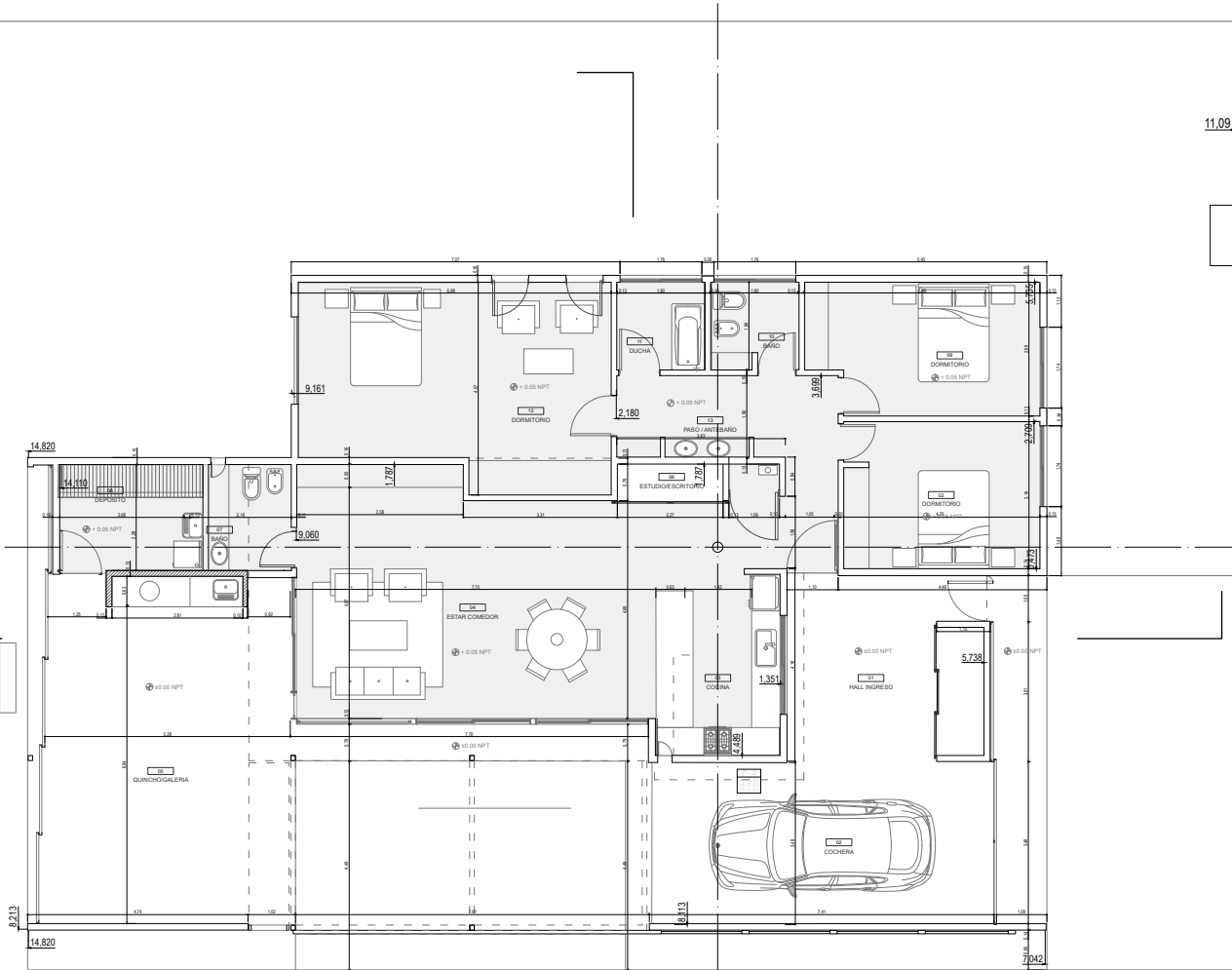


EJEMPLO:
2 MODULOS - MODULO 1: BAÑO, COCINA Y ESTAR
MODULO 2: VACIO (DORMITORIO)

ENTREGA: 10 SEMANAS
SUPERFICIE TOTAL: 35 m²
SUPERFICIE INTERIOR: 27 m²
SUPERFICIE GALERIA: 16 m²

ESPACIO INTERIOR: 5,10 x 2,10 m
ESPACIO EXTERIOR: 2,50 x 2,50 m
COCINA: 1,30 x 2,50 m

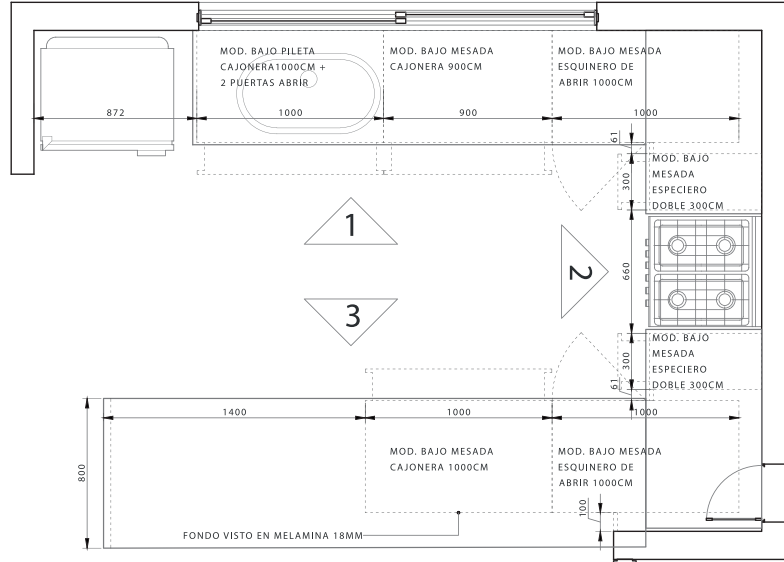




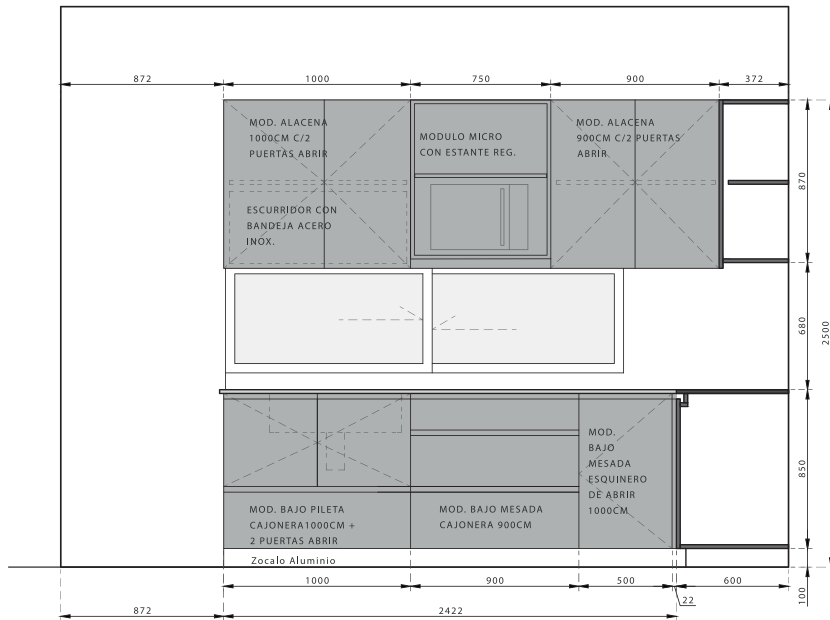
Planta General 



DIBUJOS EN CAD *LEGAJO BÁSICO*



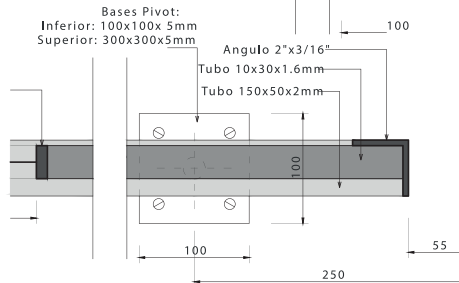
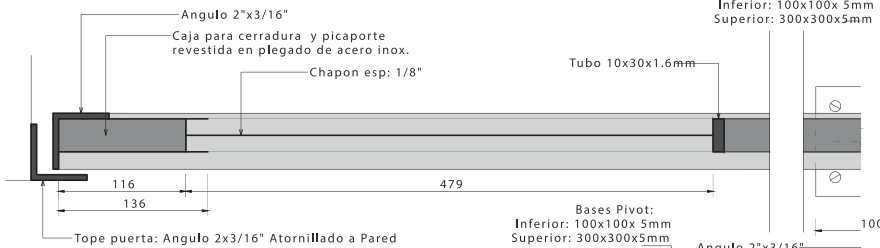
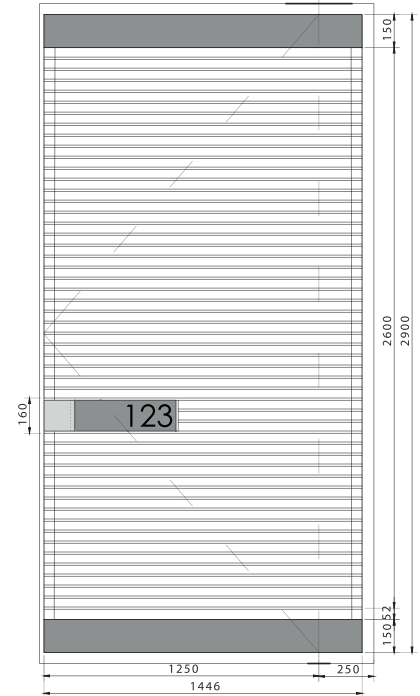
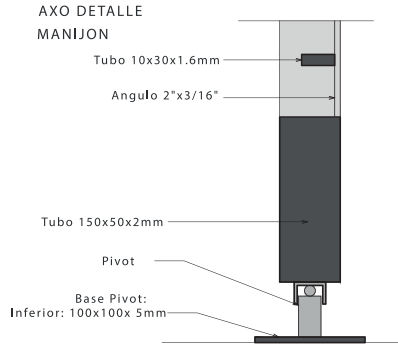
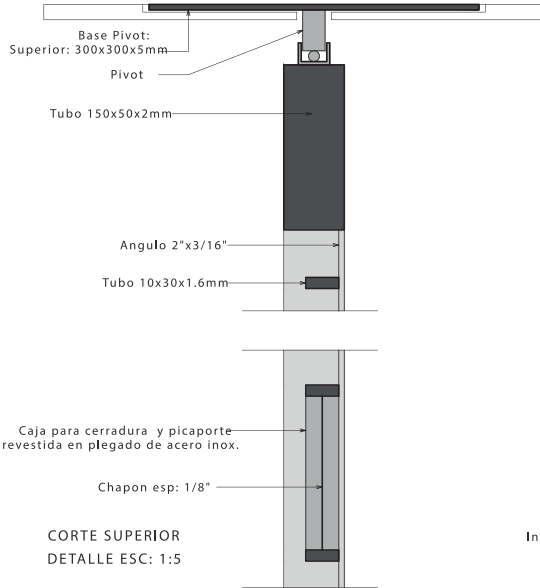
PLANTA COCINA



VISTA 1 COCINA



DIBUJOS EN CAD *LEGAJO BÁSICO*

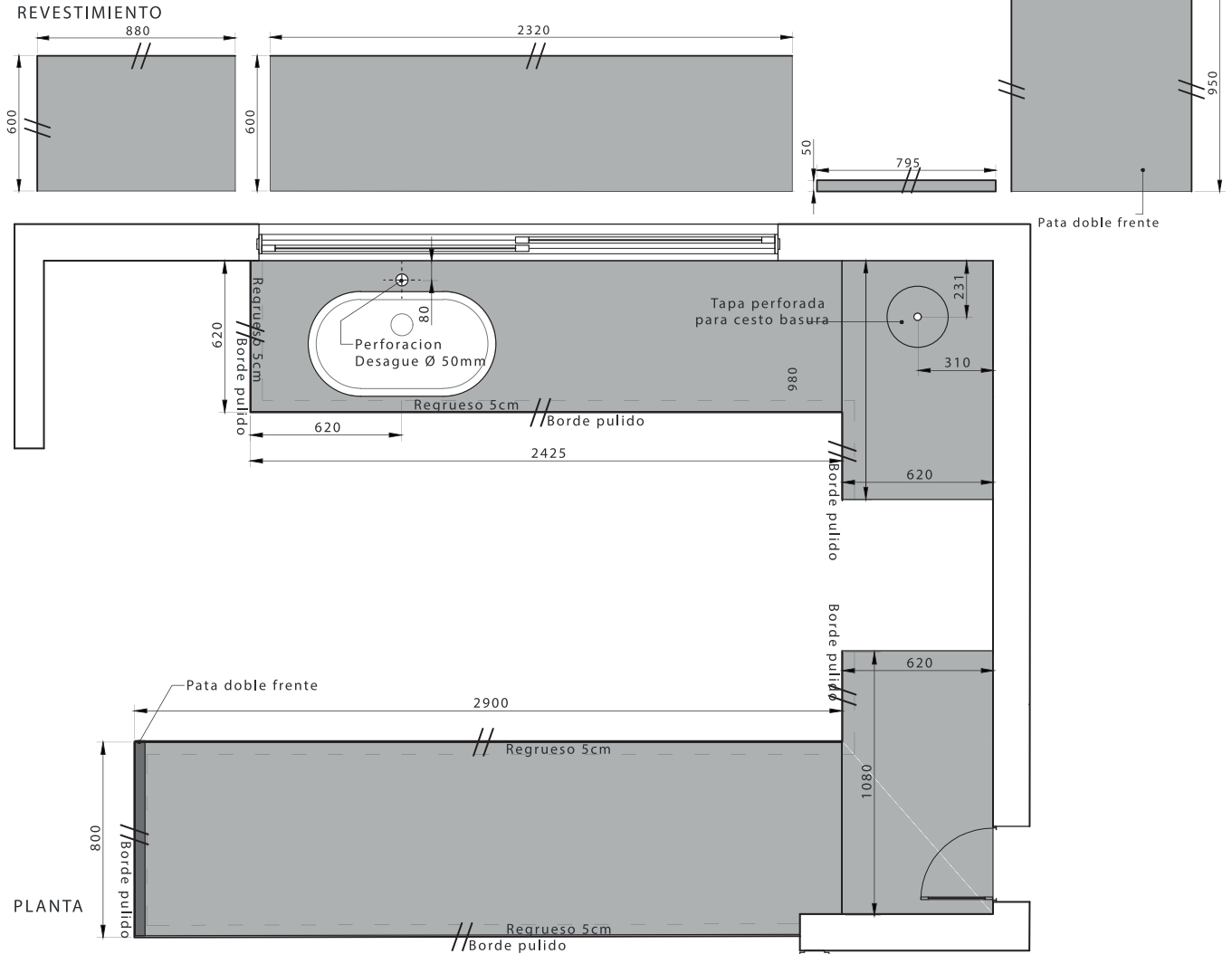


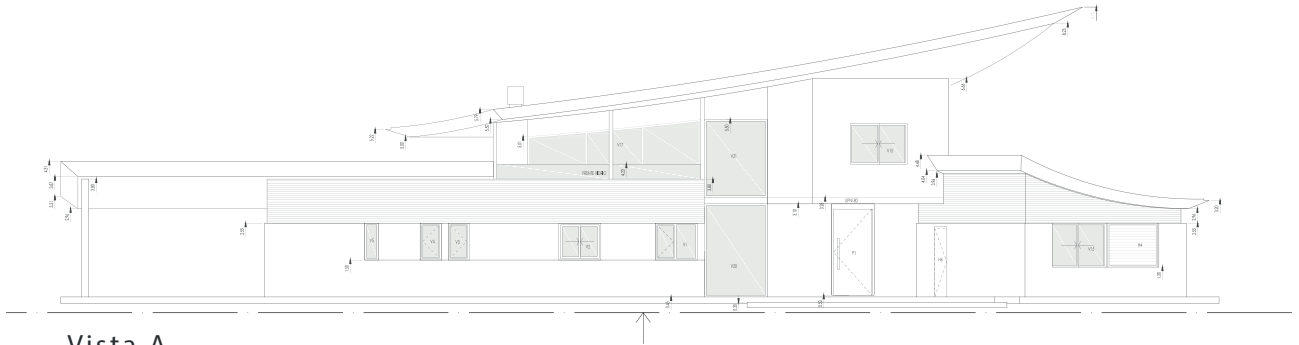


DIBUJOS EN CAD *LEGAJO BÁSICO*

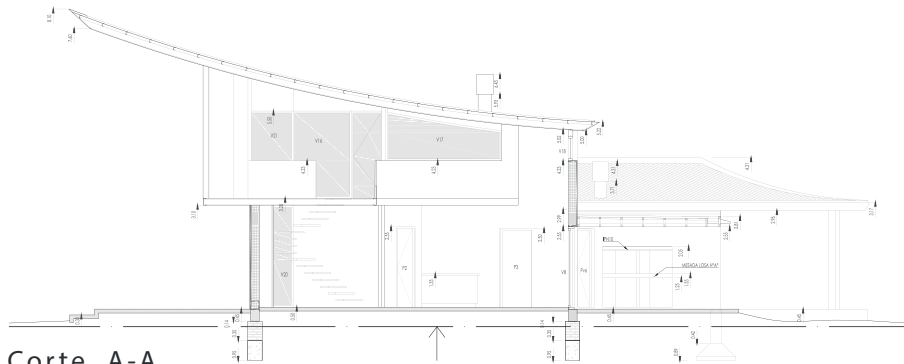
DETALLE CESTO BASURA

Tapa desmontable
corte a 45°
Perforacion Ø 25mm





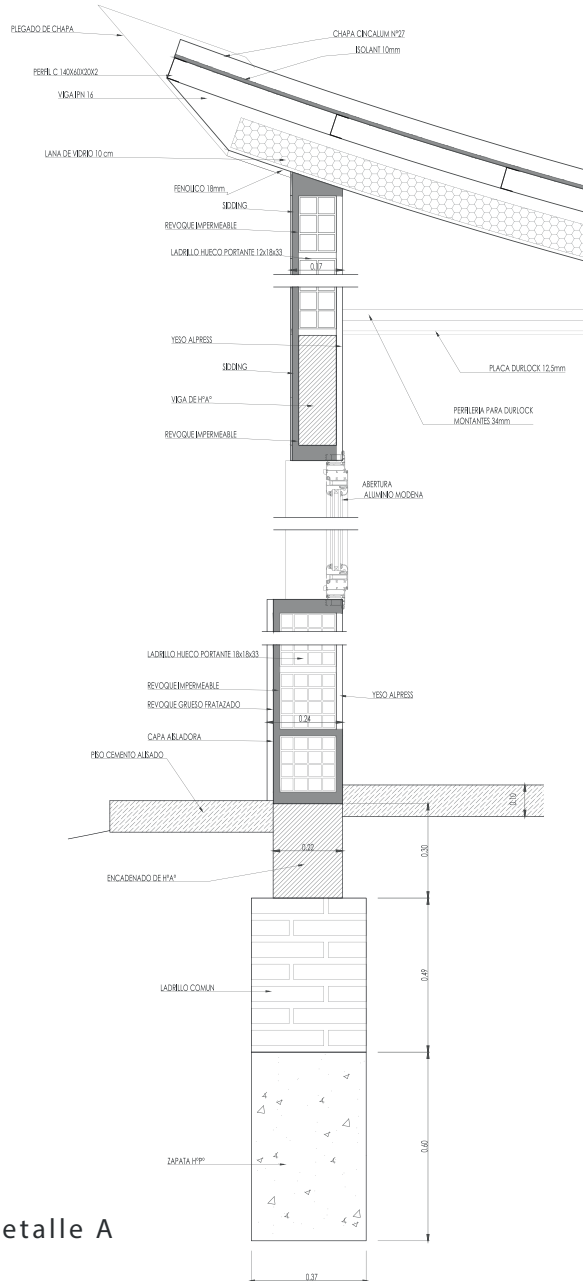
Vista A



Corte A-A



DIBUJOS EN CAD *LEGAJO AVANZADO*

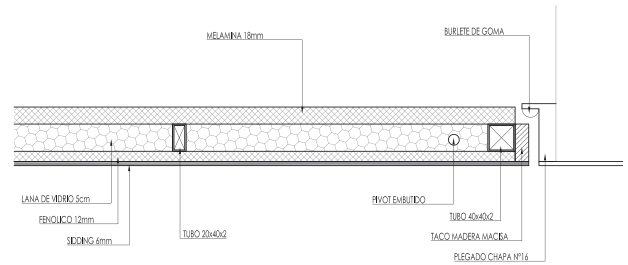
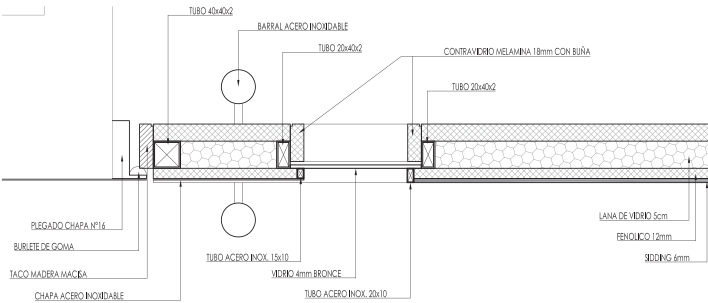
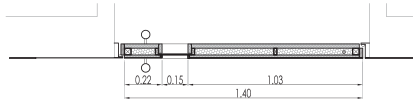


Detalle A



DIBUJOS EN CAD *LEGAJO AVANZADO*

IMPORTANTE
LAS MEDIDAS SERAN VERIFICADAS EN OBRA

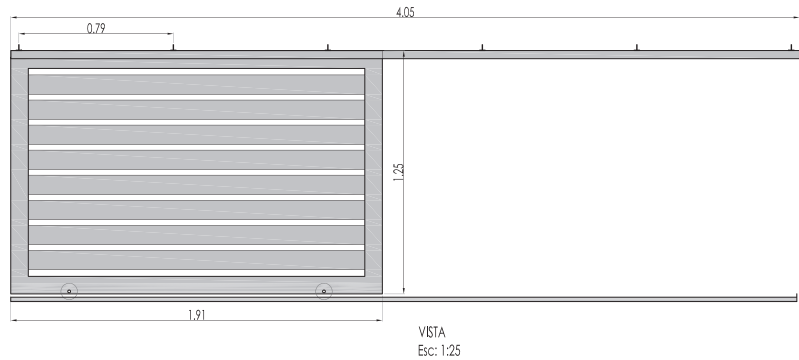
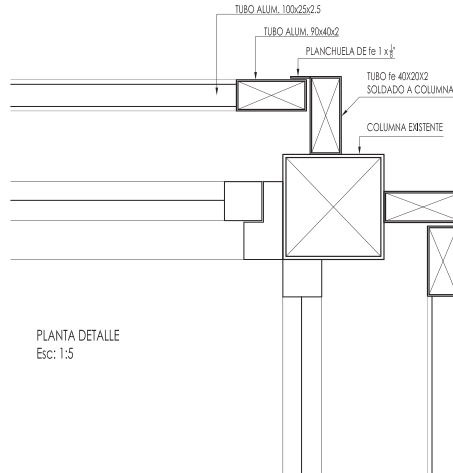
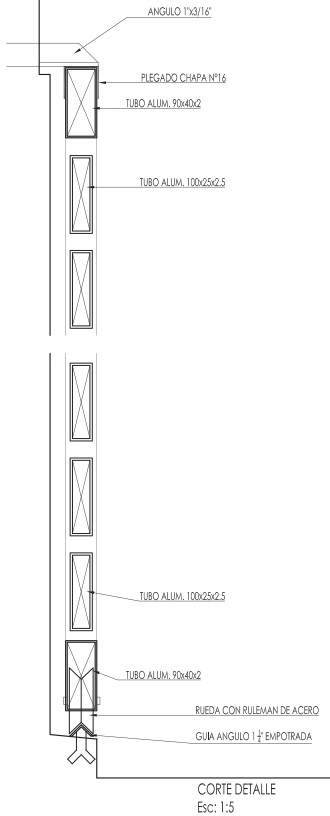


DENOM.	P1	CANTIDAD	1	UBICACION		MEDIDAS EN mm
Puerta ingreso		DER	1	Ingreso		1400 x 2550
		IZQ				



DIBUJOS EN CAD *LEGAJO AVANZADO*

IMPORTANTE
LAS MEDIDAS SERAN VERIFICADAS EN OBRA



DENOM.	H2	CANTIDAD	1	UBICACION		MEDIDAS EN mm	
	Reja dorm. Princ.	DER	IZQ	Dorm. Princ.		1250x1910	

03. imágenes 3D





IMÁGENES 3D RENDERS

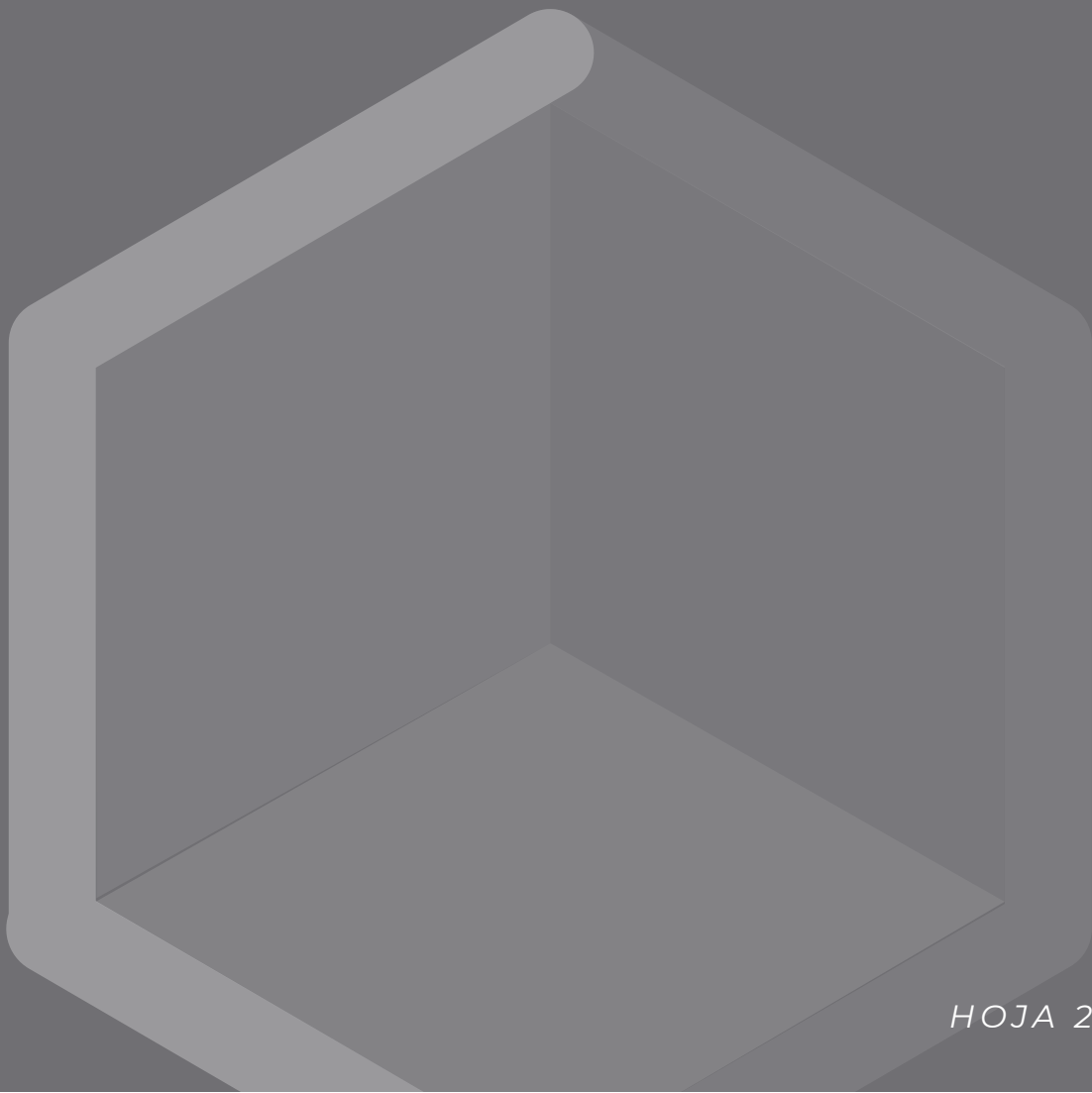


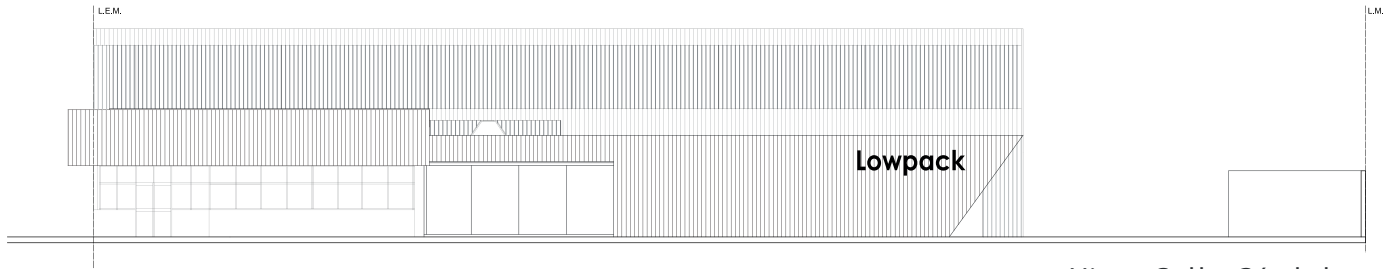


IMÁGENES 3D RENDERS

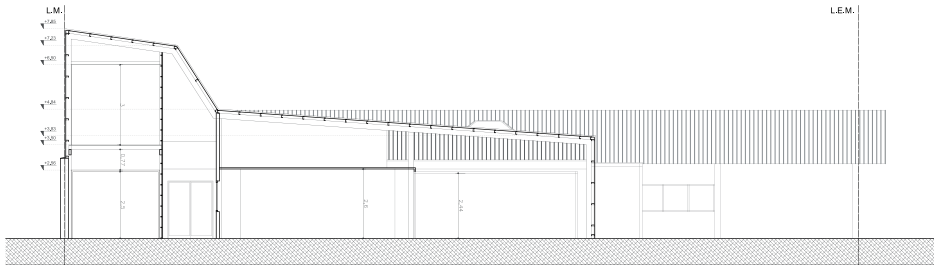


04 • representaciones gráficas





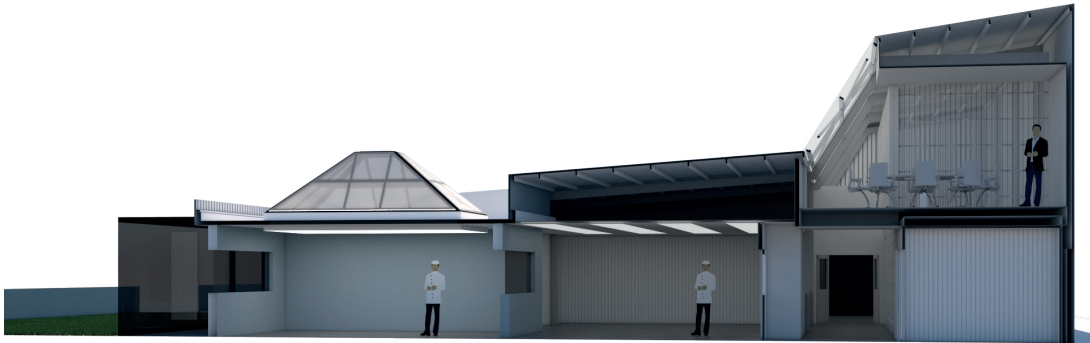
Vista Calle Córdoba



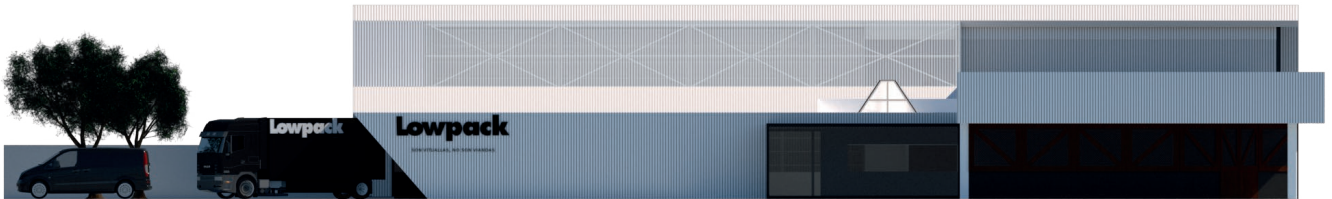
Sección 1



REPRESENTACIONES GRÁFICAS



Corte 1



Vista Norte



REPRESENTACIONES GRÁFICAS

PLANTA



PISO PORCELANATO COLOR GRIS OSCURO



REPRESENTACIONES GRÁFICAS

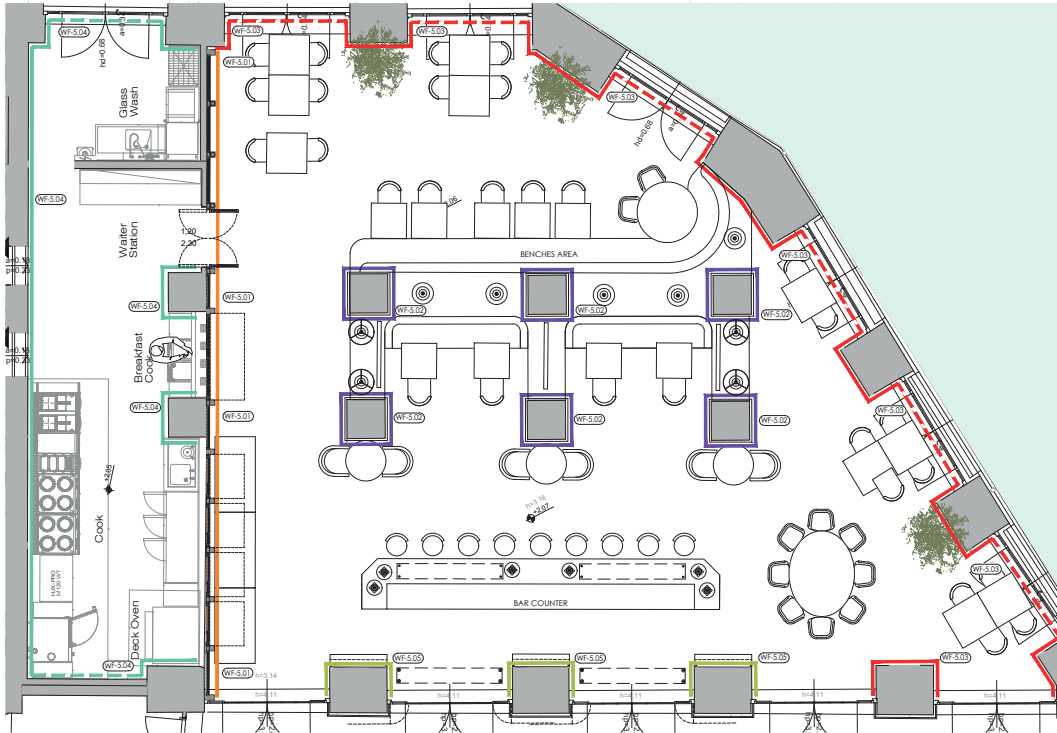
CALACATTA CLÁSICO/Purastone



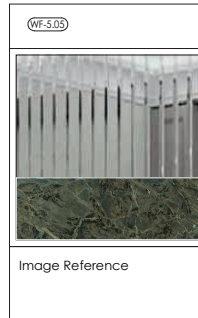
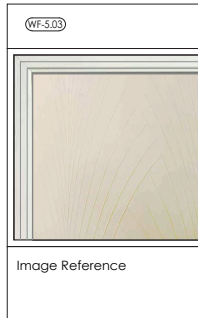
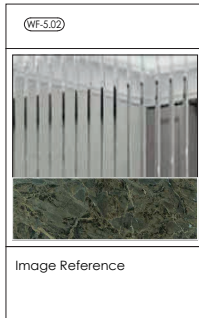
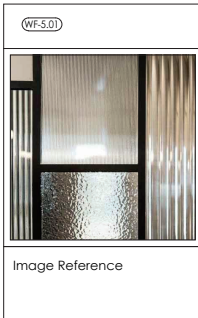
Referencia



REPRESENTACIONES GRÁFICAS

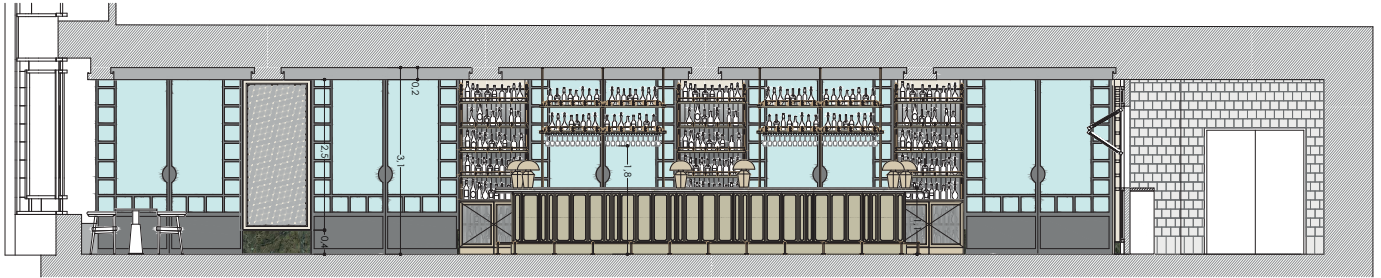


WALL FINISHES LEGEND		
CODE	LOCATION	DESCRIPTION
WF-5.01		MDF fire retardant panelling with partitions, frontal columns and porcelain skirting. The panelling contains three carpentries (CA-5.01, CA-5.02, CA-5.03). All brush painted in white RAL 9010, satin finish. Interior panels in FORMICA type laminate, LED backlit in warm T 2400°K, dimmable and different textured glass. Laminate ref: FORMICA Homopal Metals 500/491 Brass Plain Antique. Skirting ref: NEOLITH Amazonico Slate, Slate finish, 6mm thickness.
WF-5.02		Slatted mirror columns finish with 80cm high porcelain skirting with marble effect. Stainless steel profile detail framing the slatted mirrors. Top of columns brush painted in white RAL 9010, matt finish. Recessed LED strip detail in warm T 2400 °K, dimmable. Skirting ref: NEOLITH Amazonico Slate, Slate finish, 6mm thickness.
WF-5.03		MDF fire retardant panelling with Wallpaper ANAGLYPTA 107-RD126 Cloisters. All framed with mouldings and brush painted in white RAL 9010, matt finish. 40cm porcelain skirting with marble effect. Skirting ref: NEOLITH Amazonico Slate, Slate finish, 6mm thickness.
WF-5.04		White ceramic wall in 15x15cm format. ART ANTIC. Nacor 2015 finish. Placement with staggered joints. Ceramic Skirting in 30x15cm format. ART ANTIC Nacor 2015 Finish.
WF-5.05		Slatted mirror columns finish with 40cm high porcelain skirting with marble effect. Stainless steel profile detail framing the slatted mirrors. Top of columns brush painted in white RAL 9010, matt finish. Recessed LED strip detail in warm T 2400 °K, dimmable. Skirting ref: NEOLITH Amazonico Slate, Slate finish, 6mm thickness.

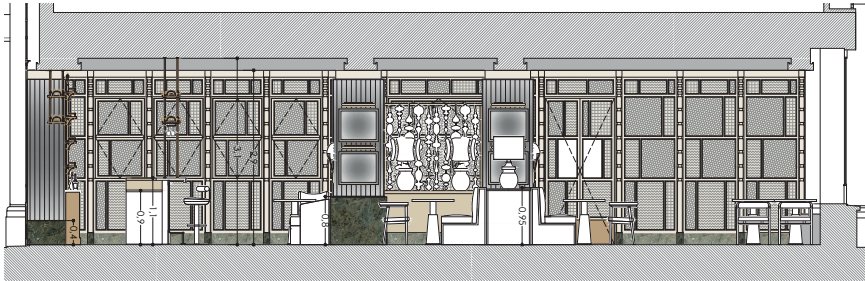




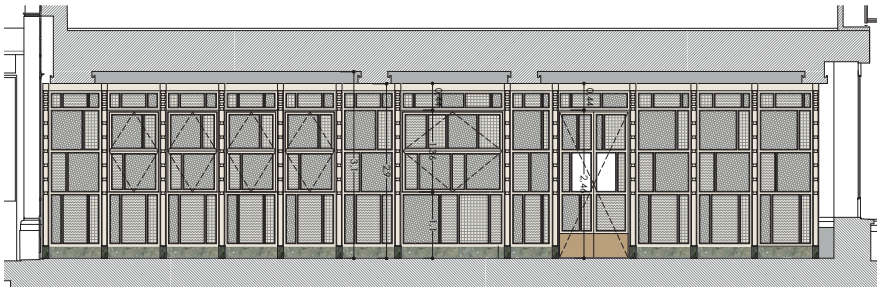
REPRESENTACIONES GRÁFICAS



E01 Elevation



E02 Elevation



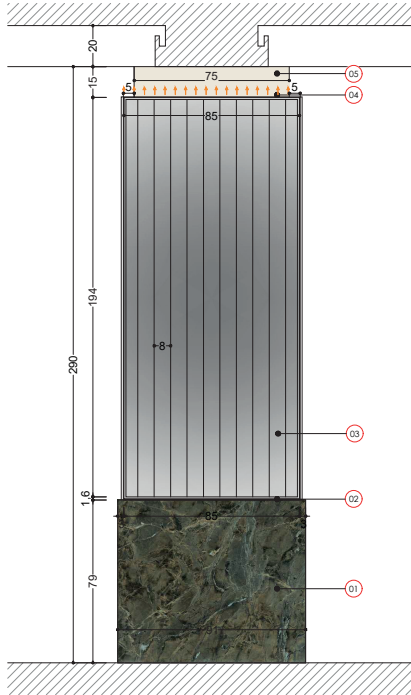
E03 Elevation





REPRESENTACIONES GRÁFICAS

WF-5.02 - Central Columns

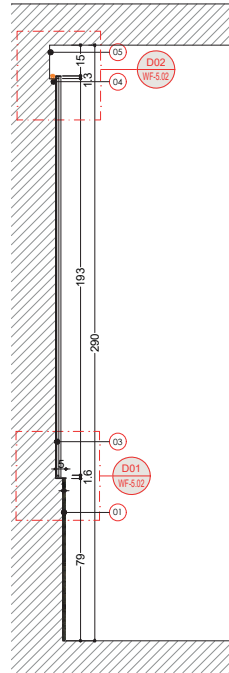


WF-5.02

E.1 Front view

R-WF02

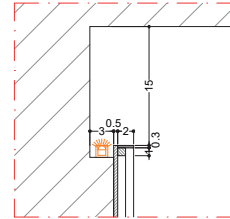
1:20



S.1 Section

R-WF02

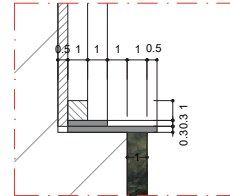
1:20



D.02 Detail 02

R-WF02

1:5



D.01 Detail 01

R-WF02

1:2

GL04

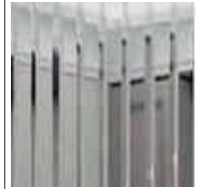


Image Reference

ST01

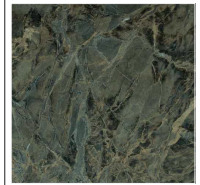
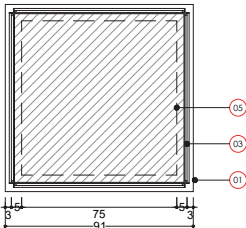


Image Reference



P Plan

R-WF02

1:20

WF-5.02		<p>Slatted mirror columns finish with 80cm high porcelain skirting with marble effect. Stainless steel profile detail framing the slatted mirrors.</p> <p>Top of columns brush painted in white RAL 9010, matt finish. Recessed LED strip detail in warm T 2400°K, dimmable.</p> <p>Skirting ref: NEOLITH Amazonico Slate, Slate finish, 6mm thickness.</p>
---------	--	---

Restaurant - WF - 5.02 - Central Columns

- 01 - Porcelain skirting with marble effect.
- 02 - Stainless steel profile detail framing the slatted mirrors.
- 03 - Slatted mirror finish.
- 04 - Recessed LED strip in warm T 2400°K, dimmable.
- 05 - Top of columns painted in white RAL 9010 satin finish.



Qubic

🌐 WWW.QUBIC-ARQ.COM

@CONTACTO@QUBIC-ARQ.COM

📞 341 6467921

📍 ROSARIO, SANTA FÉ